

2012年3月号  
第5巻1号

冬版

# ACX ADVISOR

## ハイライト:

- 太平洋岸北西部の在庫量は低。新物は5月出荷予定...
- 新製品MACXベール450キロスリーブとビッグベールカットダウンはACXストックトン支店にて発売中...
- 2012年新物収穫が太平洋岸南西部で始まる...

## Contents:

ACX PNW	1
ACX PMW	2
ACX PSW	3

## 西北太平洋 - PNW

### エレンズバーグ部の更新

今週初めにも積雪を観測し、雪がまだ地面にある状態で、冬はまだ終わりそうにない。しかし耕作地はそろそろ休止状態から覚めつつある。天気がよくなり次第、農家は畑の農薬散布を行う予定。

2012年干し草の耕作地面積は、ワシントン州では2~3%増ながら2011年とほぼ変わらない様子。コロンビア・ベイスンでの第1回刈り入れは5月1日ごろ開始予定。新物の進行具合は今後60日をかけて報告される。

現在の在庫量は非常に少なく、ほとんどの農家では干し草の売り切れを報告している。輸出業者及び酪農家では、新物の積み出しができるまでもつ手元在庫を残している。

農家では2012年も高値が続くことに楽観的だ。しかし現在の米国牛乳価格は、2011年ほど干し草の高値を維持させないかもしれない。2012年の穀物価格の予想には時期尚早だが、最高値の価格が少しは下がることを希望している。

2012年の収穫時期の価格決定には、いつものように天候、酪農製品の需要、牛乳価格が重要な決定要素となる。

輸出需要は全市場で引き続き高くなっている。太平洋岸北西部の船舶スペースとコンテナの入手状況は、厳しくなっている。バルク船料金はこの6ヶ月の間に上昇し、そのためコンテナによる穀物輸出が増えている。これにより、中西部からの復便が空で戻るケースが減っている。

今まで以上に早期計画が重要です。早め早めの注文発注を引き続きお願いいたします。



# 中西部太平洋 - PMW

## ストックトン・オフィス最新情報

サンホワキン・バレーのアルファルファ市場はちょうど始まったばかりである。農家では天候が暖くなるのを待って、刈り入れを始める。気温は華氏60度高めから70度低め（摂氏約18～23度）。雨がやっと降り始め、干し草が傷まないように農家では気をつけている。

酪農家はカリフォルニアの牛乳価格が予想外に下がり先物取引価格も下がりつつあるため、窮地に陥っている。

カリフォルニア北部では今週1/4～1/2インチ（約6～13mm）の降水があった。積雪が南部地域の灌漑用水のほとんどを提供し、この冬は積雪が少なかったため、用水割り当て量は50～70%にとどまっている。

スーダンヘイのシーズンはまだ始まっていないが、種不足のため出来高は期待できないかもしれない。テキサス州の早魃により、全てのかいば種の出来が半分量となったからだ。ACXでは長年つきあいのある種苗会社から最も高品質な認証種を妥当な価格で入手している。

インペリアル・バレーの農家では今月スーダンヘイの植え付けを始める。去年は低気温の春だったため、スーダンの収穫量は下がった。サンホワキンバレーでは、4月から6月にかけて植え付けが行われる。

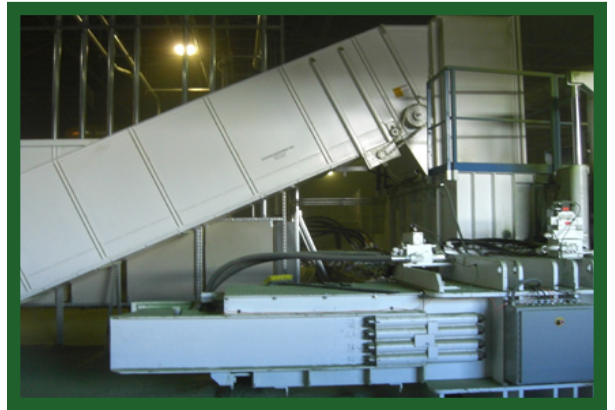
オーツヘイは売り切れ状態。去年の夏は供給過多だったが現在は不足している。カリフォルニアの早魃で、ドライランド穀物はだめになるのではと懸念されている。今後30日以内に雨が降らなければドライランド・オーツヘイ及び麦わらの収穫はない模様。

ネバダ州でも天候が最大の懸念事となっている。去年の同じ時期の積雪量は平均の140%だったが今年は30%以下である。去年の高積雪量のため貯水池では平均以上の水が残っていてほとんどの農家では年間割り当て水量の最低半分は供給される予定。

ACXストックトン支店では新しい大量ベールスリーブプレス機の組み立てが最終段階に入っている。新しいプレス機が稼動すると、ACXストックトン支店では450キロMACXベールと30キロ、60キロの少量ベールのプレスが可能になる。

また新しいプレス機は、アルファルファ、オーツヘイのミックスや、アルファルファと米わらのミックスなど、異なる種類のグラス・ヘイやわらを混ぜることができる。

MACXベールスリーブ及びヘイわらミックス製品に関するお問い合わせはACXストックトン支店までどうぞ。



ACX is Ready





# 西南太平洋 - PSW

## ウィルミントン部の更新

2012年の新物収穫が太平洋岸南西部の農作地域のほとんどで始まっている。

比較的暖冬だったため、灌漑用水の割り当てや利用可能な水量について懸念されているが、平均以上の温度のため、初めの数回の刈り入れは大変健康で、収穫量はおそらく平均以上と予想される。

飼葉の検品分析結果やフィードパネル結果もよく、品質は平均以上となっている。現時点では、低水分の輸出用製品はすぐあるわけではないが、まだシーズン早期なので今後の展開予想には時期尚早だ。



ユタ州とアイダホ東部では、冬の終わりに来た吹雪がかなりの降雪をもたらしたので、これらの地域の積雪量を増加させた。

全体的に見て、西海岸のアルファルファとグラスヘイ耕作地の変化を予想するのは難しいが、農家では二毛作及び全ての作物において高値の契約をして、収益を最大限にしようと努力している。

穀物市場や綿市場が全体的に軟化しているため、この春または秋にかけて耕作面積が大きく変わることはないと思われる。

商品不足を懸念して中国と日本向けの貨物は第1四半期少々増加したが、ほとんど海外向けバイヤーはほぼ通常どおりの量を出荷し続けている。しかしここ数週間、市場は全体的に軟化しており、在庫量も若干増えている。これは低牛乳価格と新物収穫が始まって短期供給に関する懸念がなくなったためと見られている。

ACXでは劇的で歴史的な高値続きだった2011年を教訓に、値段の安定化を第一に、新物へのスムーズな移行を心がけている。

## 天気状況

下記は西部11州の主な栽培地区の天気予報です。詳細については、[acxpacific.com](http://acxpacific.com)をご覧ください。

Date	PNW – Ellensburg Area				PMW – San Joaquin Valley				PSW – Imperial Valley			
	Cond	High	Low	Rain	Cond	High	Low	Rain	Cond	High	Low	Rain
12 Mar		7	1	100%		23	9	0%		27	9	0%
13 Mar		8	-3	20%		24	10	10%		28	9	0%
14 Mar		7	2	10%		25	12	10%		28	11	0%
15 Mar		9	1	30%		26	12	20%		29	12	0%
16 Mar		8	-2	30%		24	9	20%		29	12	0%
17 Mar		8	-3	0%		19	6	60%		24	9	0%
18 Mar		10	-3	10%		15	3	60%		21	6	30%
19 Mar		10	-2	10%		17	6	10%		22	6	10%
20 Mar		12	0	30%		21	5	20%		23	8	10%
21 Mar		13	2	20%		23	8	10%		26	11	10%

# ACX

## CORPORATE HQ

Tel: (661) 328-1992

Fax: (661) 328-9165

email: corporatehq@acxpacific.com

## ELLENSBURG WA

Tel: (509) 962-7800

Fax: (509) 962-7807

email: washingtonproducts@acxpacific.com

## STOCKTON CA

Tel: (209) 465-3718

Fax: (209) 942-3852

email: californiaproducts@acxpacific.com

## WILMINGTON CA

Tel: (310) 241-6229

Fax: (310) 241-6234

email: wilmingtontproducts@acxpacific.com

## ACX INTERMODAL

Tel: (310) 241-6229

Fax: (310) 241-6234

We're on the Web!

See us at:

[www.acxpacific.com](http://www.acxpacific.com)

# LogistACX – インタネットファイルシステム

ACXは盛大に皆様に私たちのインタネットファイルシステムとオーダーステータスシステムを紹介する。LogistACXと呼ばれ、私たちの[www.acxpacific.com](http://www.acxpacific.com) ホームページにある。LogistACXを設計する目的は皆様に迅速で安全な道を提供し、すべての注文情報が調べられることである。

専用のユーザー名とパスワードで登録すると、ユーザーのエリアに入り、LogistACXを入力する。90日間以内のACXと関係があるすべての注文をご覧になる。

お問い合わせの注文番号を押すと、現時の情報をご覧になる。以下のよう:

- 生産品
- 価格
- 配送会社
- 船の名
- 出発日と到着日
- コンテナ番号
- シールナンバー
- 御生産品のピクチャ
- 他の情報

INTL IMPORT COMPANY			
10US540	2009-06-24	0001208888	
Reference or LC #	Booking Date	Invoice Number	
2ND CUT PREMIUM DAIRY ALFALFA	US \$340.00	ELLENSBURG, WA	
Product	Price	ACX Facility	
20	20	40HC	
Containers Ordered	Containers Shipped	Containers Type	
Shanghai	COSCO	SHANGHAI EXPRESS	
Destination Port	Steamship Line	Vessel Name	
2009-06-30	2009-07-02	2009-08-30	
Cut-Off Date	ETD	ETA	
Document Package: 			
DFSU602789-3	9406099	58	57,920 / 26.27 MT
Container Number	Seal Number	Number of Bales	Net Weight
   			

LogistACXシステムに対するご意見と御提案をいつでも歓迎する。メールを[gregdewitt@acxpacific.com](mailto:gregdewitt@acxpacific.com) によろしく。

ACXの目標は一番よい農業商務を創立することで、全世界に最優質の餌と粗製品及びサービスを提供することであります。

今すぐ登録してACXの便利的なLogistACXを体験して下さい。

# ACX

*for three generations ~ for ages to come*

# [www.acxpacific.com](http://www.acxpacific.com)